

РЪКОВОДСТВО ЗА УПОТРЕБА BEDIENUNGSANLEITUNG

СТОЛЧЕ ЗА КОЛА/КОЛА/ДЕТСКИ

МОККА 40-150см

ВАЖНО! Моля, прочетете внимателно това ръководство за потребителя, преди да използвате продукта за първи път. Запазете това ръководство, в случай че трябва да го използвате отново.

ВАЖНО! Моля, прочетете внимателно тези инструкции преди първата употреба на продукта. Това ръководство трябва да се запази за бъдеща употреба.

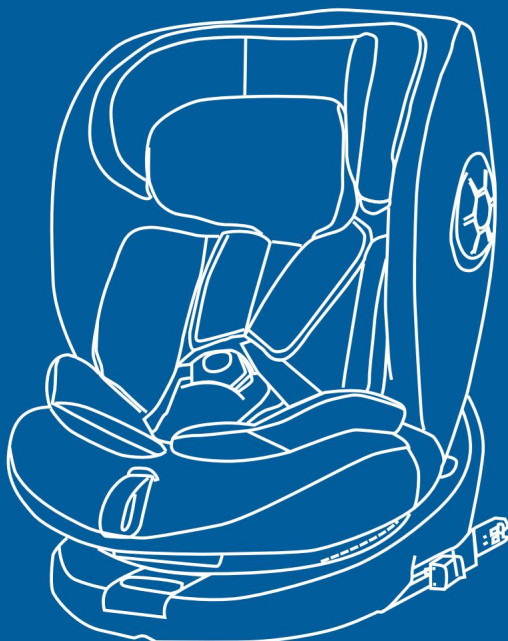
WICHTIG! Wir bitten um genaues Durchlesen dieser Bedienungsanleitung vor der ersten Anwendung des Produkts. Die Bedienungsanleitung ist für den Fall der Notwendigkeit ihrer erneuten Nutzung aufzubewahren.

Столче за кола i-Size
40см-150см



030206

Регламент № 129/03 на ООН



mokki

CARETERO

mokki

Благодарим ви, че закупихте столчето за кола Caretero MOKKI.

Вие сте закупили модерен, висококачествен продукт.

Убедени сме, че това ще запази вашето дете безопасно и полезно в своето хармонично развитие.

Препоръчваме ви да се запознаете с нашата пълна оферта на www.caretero.pl.

Ние също така приветстваме всякакви коментари относно използването на нашите продукти.

Екипът на марката Caretero.

Благодарим ви, че избрахте столчето за кола Caretero MOKKI.

Закупили сте модерен и висококачествен продукт.

Сигурни сме, че ще осигурите безопасност на вашето дете и ще осигурите наемането или правилното му, хармонично израстване.

Препоръчваме ви да научите за пълното ни предложение, като посетите нашия уебсайт

www.caretero.pl.

Ние също така ще се радваме да чуем вашите мнения за нашите продукти. Ако имате някакви забележки, не се колебайте да ги споделите с нас.

Екип на марката Caretero.

Wir danken Ihnen für den Kauf des Kindersitze Caretero MOKKI.

Sie haben ein modernes Product von hoher Qualität erworben.

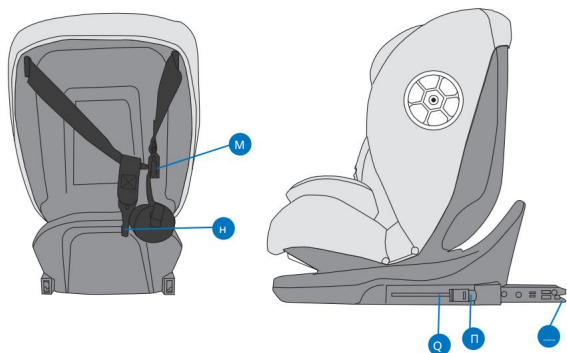
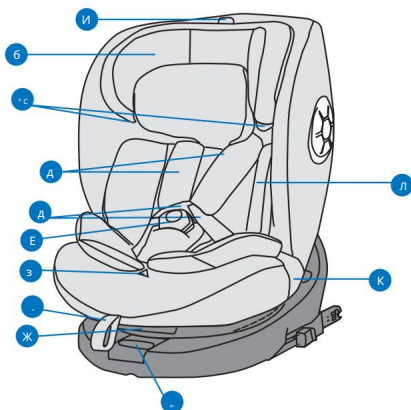
Wir sind überzeugt, dass es Ihrem Kind Sicherheit garantiert und es bei der harmonischen Entwicklung unterstützt. Wir laden Sie herzlich dazu ein, sich mit unserem vollständigen Angebot auf der Website

www.caretero.pl bekannt zu machen. Außerdem nehmen wir gern Anmerkungen und Hinweise zur

Nutzung unserer Produkte entgegen.

Caretero Mannschaft.

1 КОНСТРУКЦИЯ НА СЕДАЛКА/ЧАСТИ ЗА СЕДАЛКА ЗА КОЛА/LISTE DER BAUTEILE



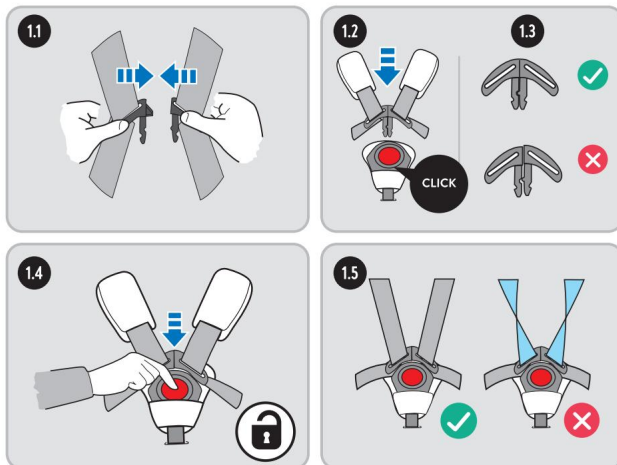
- A. Регулатор на височината на облегалката за глава B. Облегалка за глава C. Водач за раменен колан D. Подложка за раменен колан
 Schultergurtpolster E. Презрамки за колан F. Закопчалка за колан/Gurtschnalle G. Наклонен лост/Hebel zur Neigungsverstellung H. Бутон за регулиране на колана/Knopf zur Gurtverstellung
 I. Колан за регулиране на колана/Gurtverstellgurt
 J. Дръжка за въртене/Drehgriff K. Водач за надбедрен колан/Beckengurtführung
 L. Малка възглавничка за вложка за бебе/Kleines Baby-Einlegekissen M. Система Top Tether/Система Top Tether N. Кука Top Tether/Top Tether Haken O. ISOFIX конектор/ISOFIX-Anschluss
 P. Бутон за отключване на системата ISOFIX 1/ISOFIX-System-Entriegelungs-state 1 Q. Бутон за отключване на системата 2 ISOFIX/ISOFIX system-unlock button 2/ISOFIX-System-Entriegelungs-state 2

2 ОБЩА УПОТРЕБА/ALLGEMEINER GEBRAUCH

- BG: Как да използвате катарамата на колана. Поставете двете скоби за колан в катарамата, докато чуете „щракване“.

BG: Как да използвате катарамата на колана. Поставете двете скоби на коланите в катарамата, докато чуете „щракване“.

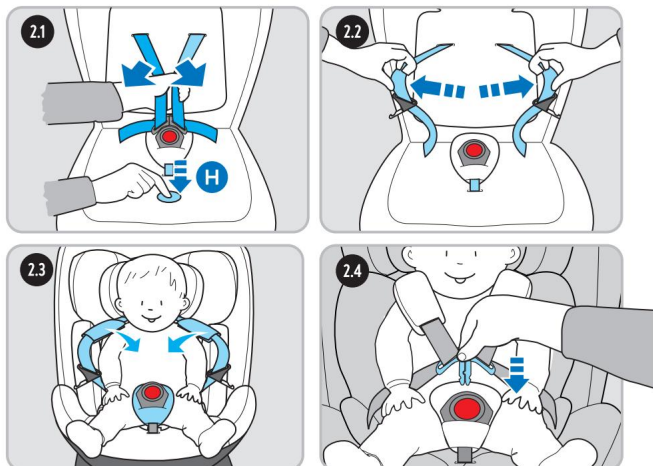
DE: So verwenden Sie die Gurtschnalle. Setzen Sie die beiden Clips an den Gürteln ein die Schnalle, bis Sie ein Klicken hören.

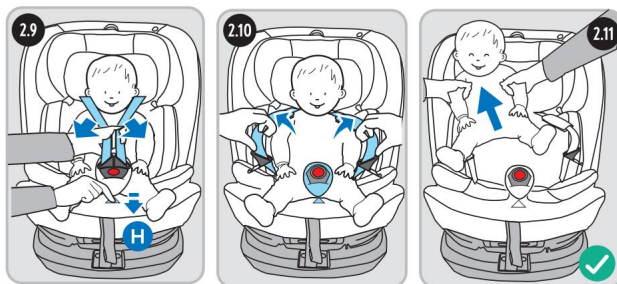
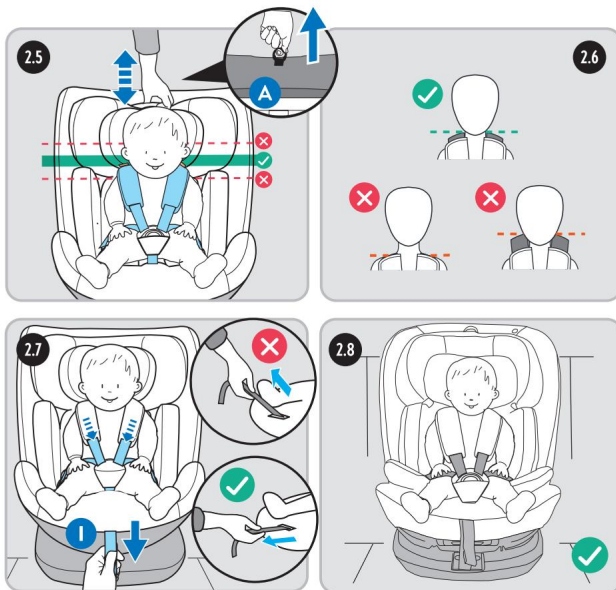


- BG: Регулирайте дължината на колана. Презрамките трябва да са хоризонтални с раменете на детето.

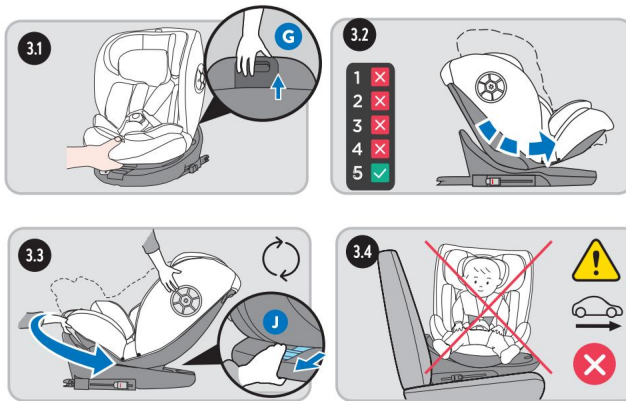
BG: Регулирайте дължината на колана. Презрамките трябва да са на едно ниво с раменете на детето.

DE: Passen Sie die Länge des Geschirrs an. Die Gurte sollten eben sein mit den Schultern des Kindes.

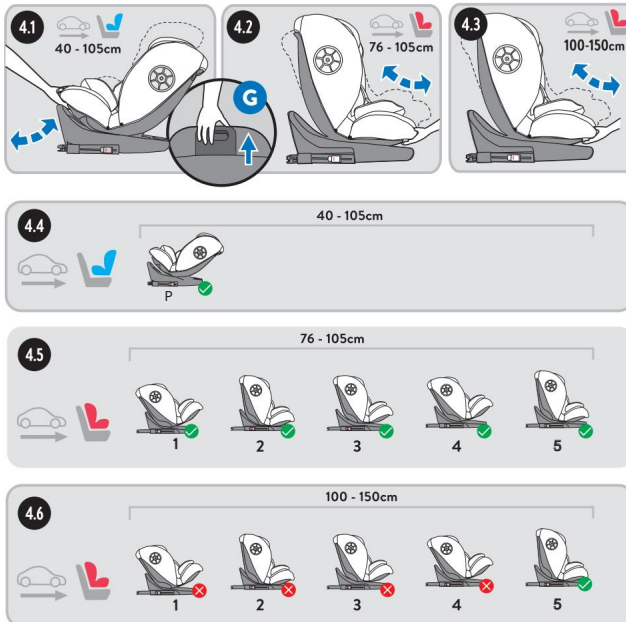




3. BG: Как да завъртат седалката. Издърпайте лоста за накланяне, разположен в основата на седалката, и наклонете напълно седалката (позиция 5). Натиснете въртящата се дръжка, докато завъртате седалката така, че да е обърната назад или напред.
- BG: Как да завъртите седалката. Издърпайте лоста за накланяне, разположен в основата на седалката, и наклонете напълно седалката (позиция 5). Натиснете дръжката за въртене, докато завъртате седалката с лице назад или напред.
- DE: Така че drehen Sie den Sitz. Ziehen Sie den Neigungshebel an der Unterseite des Sitzes und lehnen Sie den Sitz vollständig zurück (Position 5). Drücken Sie den Drehgriff, während Sie den Sitz drehen nach hinten oder vorne schauen.



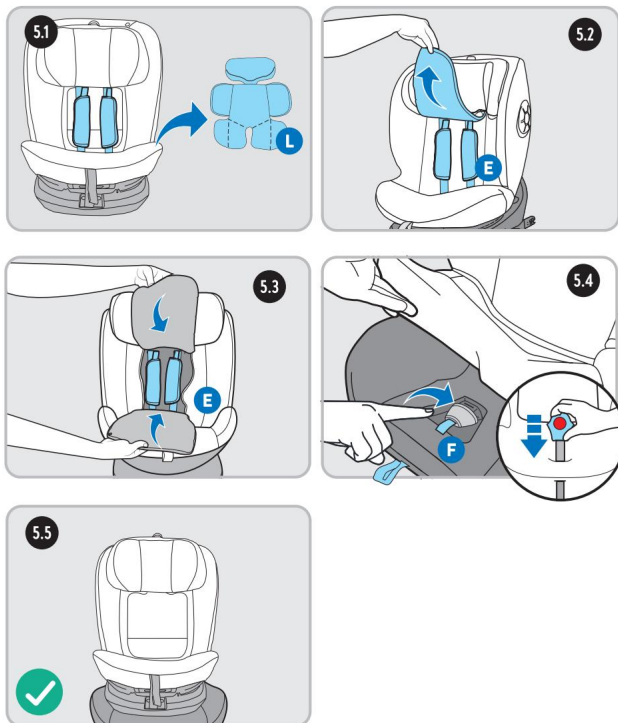
4. BG: Как да регулирате позициите на наклона. Издърпайте лоста и плъзнете седалката, за да изберете една от наличните позиции на наклон за групата/теглото на вашето дете.
 BG: Как да регулирате позициите на наклон. Дръпнете лоста и преместете седалката, за да изберете една от позициите на наклон, налични за групата/теглото на вашето дете.
 DE: So können Sie die Neigungspositionen anpassen. Ziehen Sie den Hebel und bewegen Sie den Sitz, um eine Auswahl treffen eine der Liegepositionen, die für die Gruppe/das Gewicht Ihres Kindes verfügbar sind.



5. BG: Скрийте 5-точков колан и катарамата. Отстранете малката бебешка вложка. Крия колани в облегалката и катарамата в основата на седалката, за да я подготвите за височина 100-150см.

BG: Скрийте 5-точковия колан и катарамата. Отстранете малката бебешка вложка възглавница. Скрийте коланите в облегалката и катарамата в основата на седалката, подготвяйки я за 100-150 см височина.

DE: Verstecken Sie den 5-Point-Gurt und die Schnalle. Entfernen Sie das kleine Baby-Einsatzkissen. Verstecken Die Gurte in der Rückenlehne und die Schnalle an der Unterseite des Stzes bereiten ihn auf eine Höhe von 100-150 cm vor.

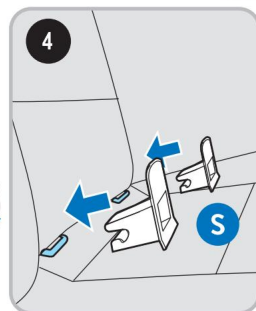
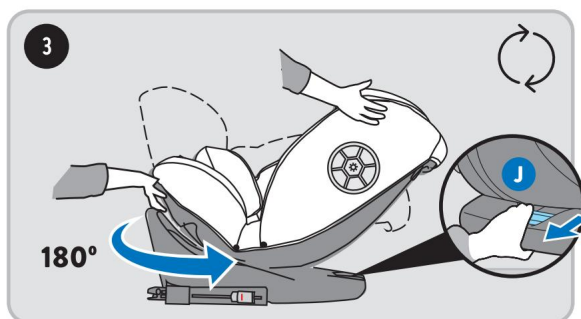
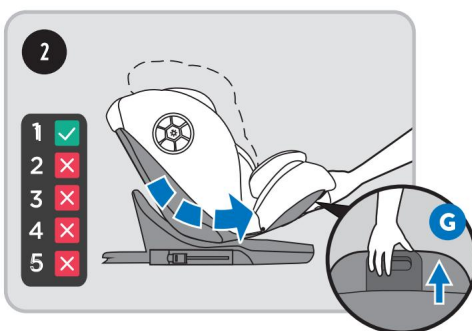
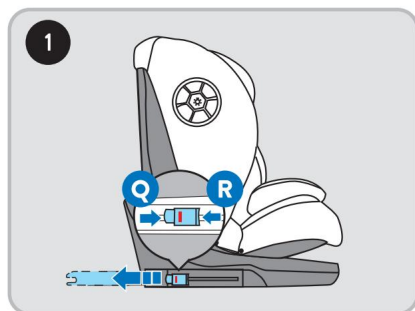
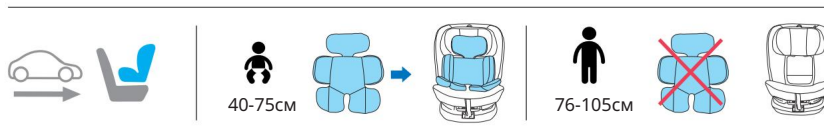


40-150cm

EN: Монтаж, обърнат назад (ISOFIX система + Top Tether + колан).

BG: Монтаж с лице назад (ISOFIX+Top Tether+система за колани).

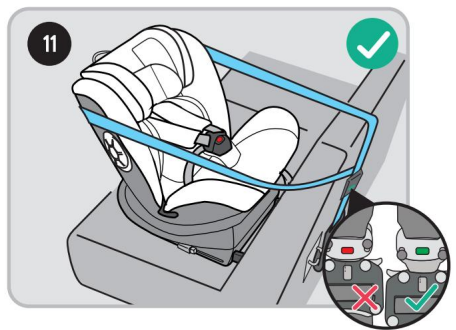
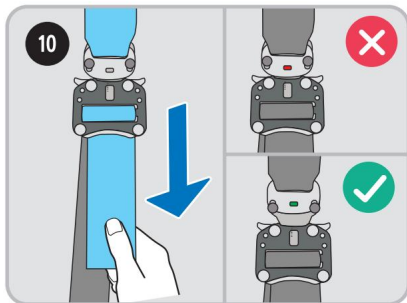
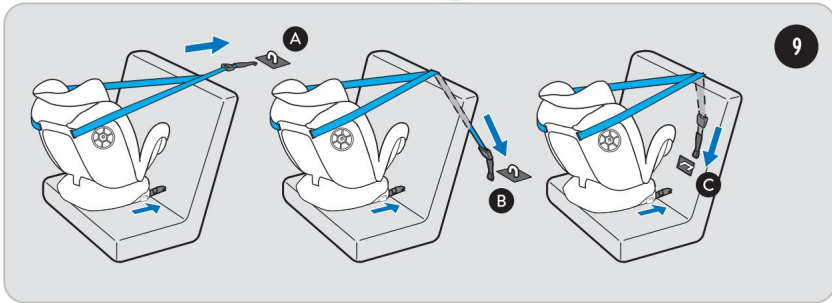
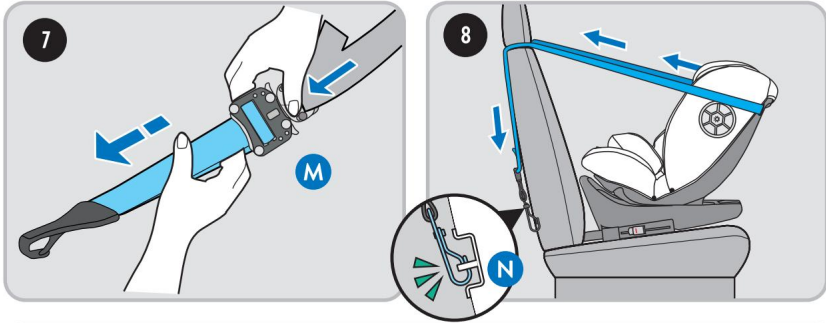
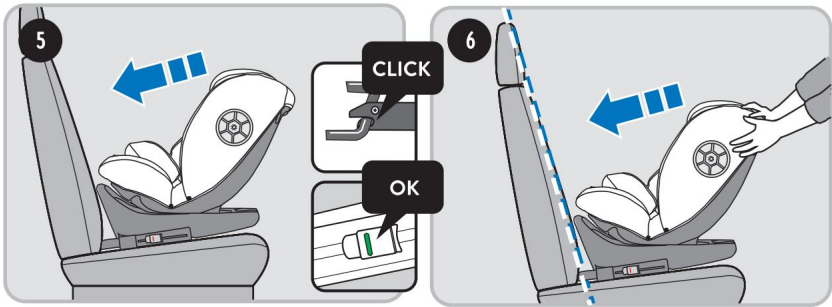
DE: Инсталация на Rückwärtsgerichtete (ISOFIX+Top Tether+Gurtsystem).



PL: ECRS ще вклочи R предавка, ако се използва обърнат назад.

BG: ECRS ще се превключи на предавка R за използване с лице назад.

DE: ECRS schaltet bei Verwendung nach hinten in den Gang R.



76-105cm

EN: Монтаж с лице напред (ISOFIX система + Top Tether + колан).

BG: Монтаж с лице напред (ISOFIX+Top Tether+система за колани).

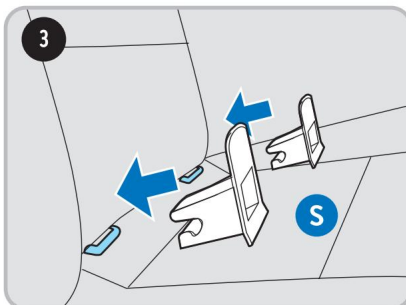
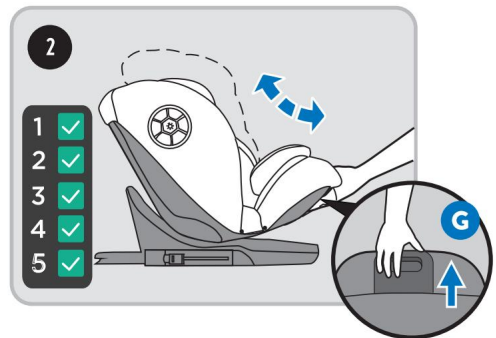
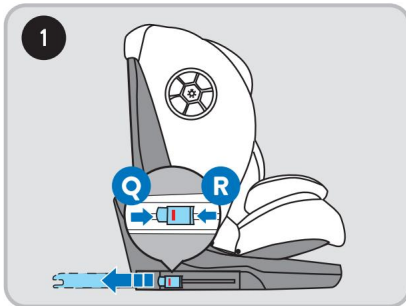
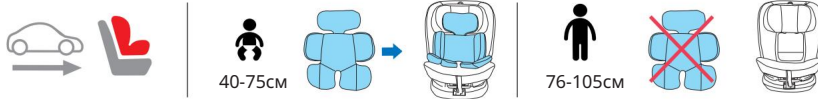
DE: Nach vorn gerichtete Installation (ISOFIX+Top Tether+Gurtsystem).

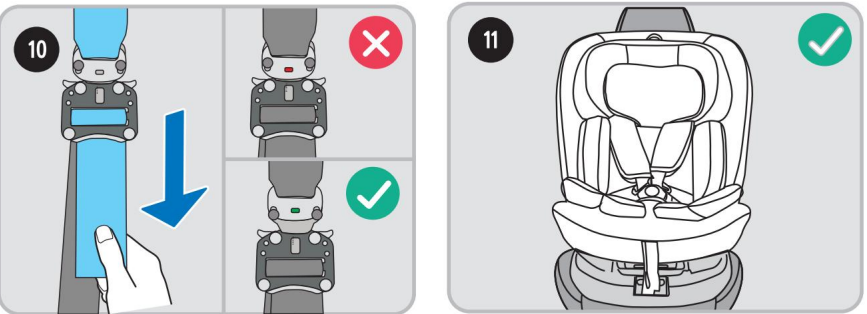
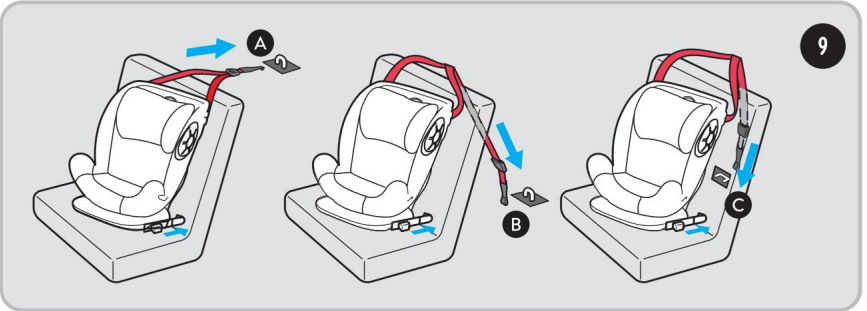
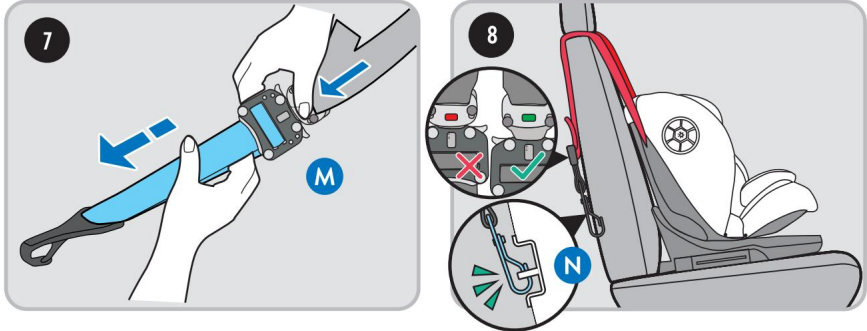
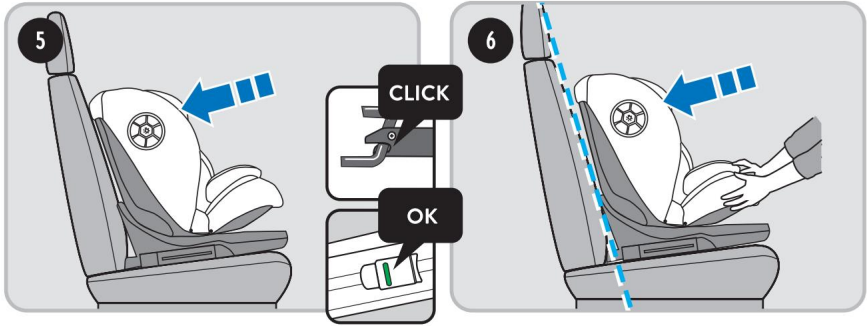
Бележка/Забележка/Забележка:

PL: Детската система може да не пасва на всички одобрени превозни средства, ако се използва на предавка 1 и 2.

BG: детската седалка може да не пасва на всички одобрени превозни средства, когато се използва на предавка 1 и 2.

DE: Bei Verwendung in Gang 1 und 2 passt das Kinderrückhaltesystem mö glicherweise nicht in alle zugelassenen Fahrzeuge.





100-150cm

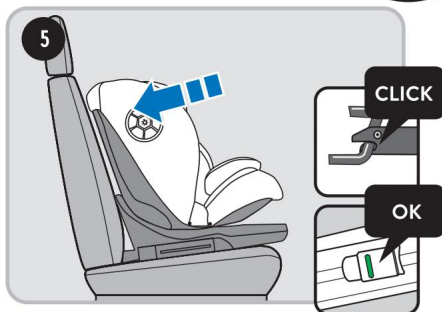
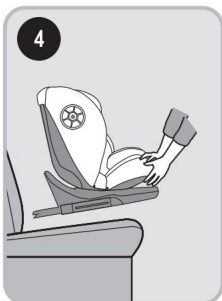
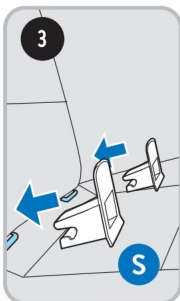
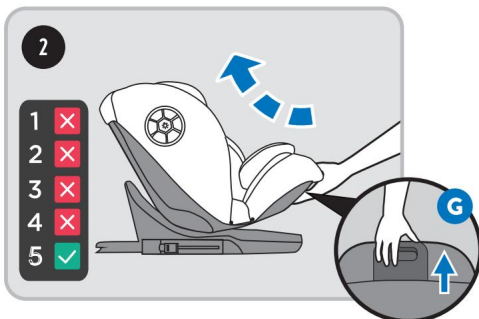
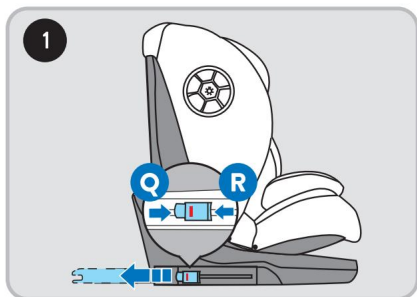
BG: Монтаж с лице напред (ISOFIX + 3-точков предпазен колан).

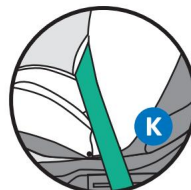
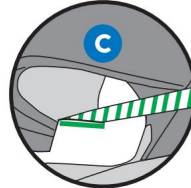
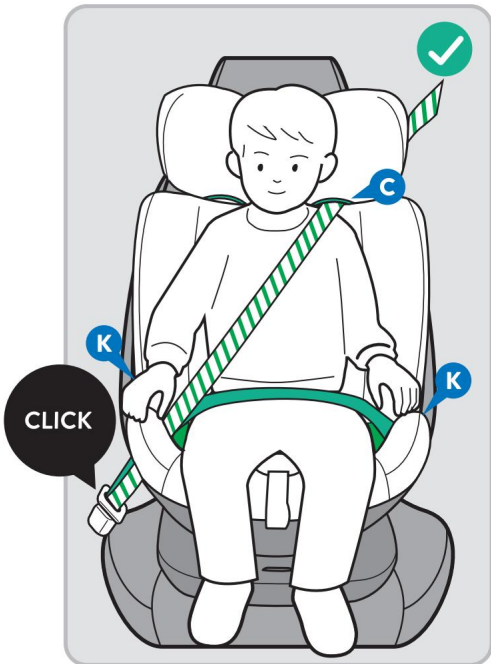
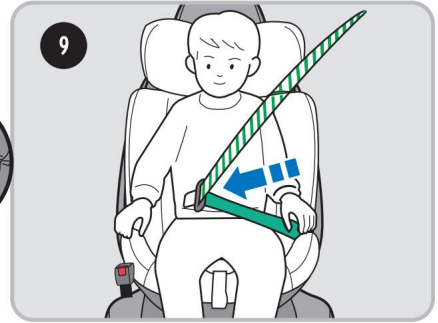
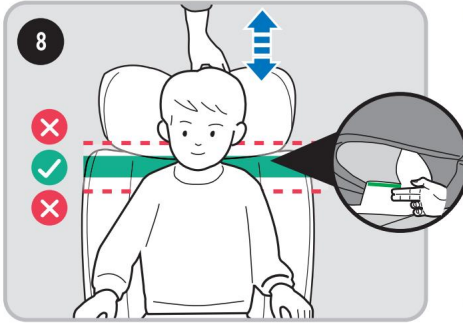
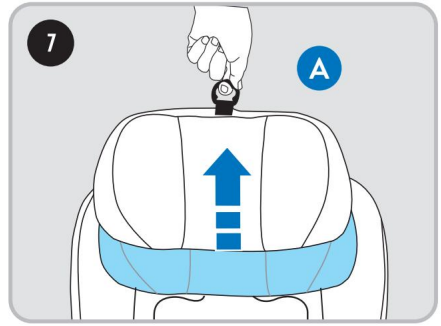
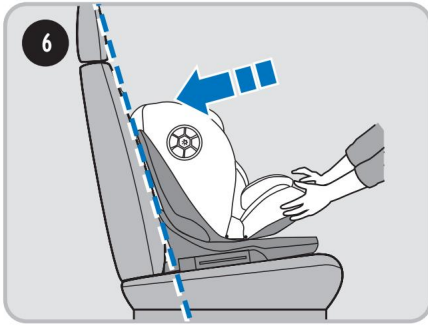
EN: Montage с лице напред (ISOFIX+3-точков предпазен колан).

DE: Vorwärtsgerichteter Einbau (ISOFIX+3-Punkt-Sicherheitsgurt).



100-150cm





3 ИНСТРУКЦИИ ЗА БЕЗОПАСНОСТ

СЛЕДНИТЕ ИНСТРУКЦИИ СА ВАЖНИ.

МОЛЯ, ПРОЧЕТЕТЕ ТОВА РЪКОВОДСТВО ПРЕДИ УПОТРЕБА И ГО ЗАПАЗЕТЕ ЗА БЪДЕЩИ СПРАВКИ. БЕЗОПАСНОСТТА НА ДЕТЕТО МОЖЕ ДА Е ИЗЛОЖЕНА НА РИСК, АКО НЕ СЕ СПАЗВАТ ПРЕПОРЪКИТЕ В ТОВА РЪКОВОДСТВО.

Детско столче за кола - подходящо за деца с ръст от 40 до 150 см.

ВНИМАНИЕ!!!

1. Това е "универсално" ограничение за детски седалки в съответствие с Регламент R129/03 на ЕСЕ (Икономическата комисия за Европа на Обединените нации) относно общото използване на детски седалки в превозни средства.
Тези видове седалки са подходящи за повечето столчета за кола.
2. Правилното монтиране на столчето в автомобил е възможно, ако производителят на автомобила го декларира в инструкциите за управление на превозното средство, че превозното средство е адаптирано към "универсалните" ограничения за детски седалки от тази група.
3. Това ограничение действа като "Универсално" при по-строги условия от прилаганите преди нови модели, които нямат тази анотация.
4. Ако се съмнявате, свържете се с производителя или търговеца.
Този тип седалка е подходяща само за превозни средства, оборудвани с предпазни колани с 3-точково заключване и 3-точков прибиращ елемент, който отговаря на Правило № 16 на ИКЕ на ООН или друг еквивалентен стандарт.

ОПАСНОСТ! За да защитите детето си:

- Използвайте столчето Caretero MOKKI само за осигуряване на дете в превозно средство.
- Столчето за кола трябва да се монтира само с лице напред, като се използва 3-степенен предпазен колан предпазен колан за бедрата и диагонал за гърдите или 3-позиционен колан за бедрата и диагонал за гърдите и ISOFIX анкери.
- Не поставяйте столчето за кола върху седалка с отворена въздушна възглавница.
- Преди всяко пътуване проверявайте дали столчето за кола е здраво закрепено.
- Най-безопасното място за монтиране на столче за кола е на задната седалка.
- Пазете седалката от пряка слънчева светлина, тъй като високите температури могат да навредят на детето.
- Уверете се, че всички компоненти са закрепени правилно и че седалката не е притисната от съвместимите седалки или врата.
- Не използвайте и не транспортирайте столчето за кола, без да го закрепите към столчето.
- Не използвайте опорни контактни точки, различни от описаните в инструкциите и отбелязани върху столчето за кола дом за детето.
- Забранено е използването на столчето за кола у дома като седалка или играчка.
- При злополука, при която скоростта на удара надвишава 10 km/h, може да настъпи повреда седалка, която не е задължително да се вижда. В този случай седалката трябва да се смени.
- Не забравяйте да го изхвърлите правилно.
- винаги проверявайте детското си столче, ако е повредено (напр. ако падне на земята).
- Проверявайте редовно всички важни части на седалката за повреди. Уверете се, че всички механични части са напълно функционални.
- Забранено е смазването на каквито и да било части от седалката.
- Никога не оставяйте дете без надзор в столче за кола в превозно средство.
- Уверете се, че детето ви влиза и излиза от превозното средство само от тротоара.
- Пазете детското столче от прекомерна слънчева светлина, когато не се използва.
- Детската седалка може да стане много гореща поради пряка слънчева светлина. Кожата на детето е много деликатна и лесно може да бъде повредена.
- Колкото по-плътно коланите прилягат към тялото на детето, толкова по-високо е нивото на безопасност на детето. Следователно трябва да се избягва обличайки дебели дрехи на детето си.
- Почивайте редовно по време на по-дълги пътувания, за да дадете възможност на детето си да играе, след като бъде свалено от седалката.
- Използване на задната седалка: Преместете предната седалка достатъчно напред, така че детето да не достига облегалката с краката си предна седалка (за да избегнете риска от нараняване).

ВНИМАНИЕ! За безопасно закрепване на седалката:

- При отваряне или затваряне нищо не трябва да влиза между седалката и основата на седалката. Това може да доведе до прищипване на пръстите.
- За да избегнете повреда, внимавайте да не задръстите седалката между твърдите части на автомобила (врати, релси на седалката и т.н.).
- Съхранявайте детското столче на безопасно място, когато не се използва. Избягвайте да поставяте тежки предмети върху него и не го съхранявайте близо до източници на топлина или на пряка слънчева светлина.

ВНИМАНИЕ! За защита на автомобила:

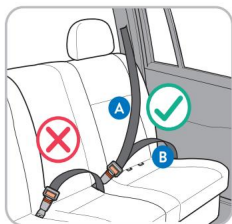
- Някои калъфи за автомобилни седалки, изработени от деликатни материали (напр. кадифе, кожа и др.), може да показват признаци на износване в резултат на използването на столчето. За да осигурите адекватна защита на калъфките за седалки, препоръчваме да използвате протектори за седалки от офертата на Caretero Accessories.

ОПАСНОСТ!

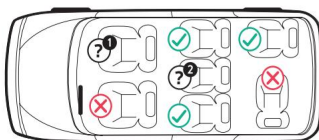
Ако седалката бъде модифицирана по някакъв начин, сертификатът ще бъде невалиден. Само производителят има право да прави промени в предпазната седалка.

ОПАСНОСТ!

Моля, следвайте инструкциите за използване на системи за обезопасяване на деца в ръководството на собственика на вашия автомобил.



- A** Презрамка
- B** Колан



На седалки с:

С ISOFIX приспособления и точки за закрепване Top Tether и 3-точков колан (колан за кола).
Внимание:

Пасва само на седалки с 3-точков предпазен колан, раменен колан (A) и надбедрен колан (B).

КАК СЕ ИНСТАЛИРА:

Посока на монтаж	Размер	Метод на монтаж	Категория
С лице встрани <small>шофрано</small>	40-105см	ISOFIX + горна лента + система за колани	i-Size
Посока с лице <small>шофрано</small>	76-105см	ISOFIX + горна лента + система за колани	i-Size
Посока с лице <small>шофрано</small>	100-150см	Метод 1: ISOFIX+3-точков предпазен колан Метод 2: 3 точки предпазен колан	бустер седалка i- Size

4 ПОЧИСТВАНЕ И ПОДДРЪЖКА

Моля, не забравяйте да използвате само оригиналното покривало (тапицерия) Caretero МОККИ, тъй като то е неразделна част от седалката и играе важна роля за правилното ѝ функциониране.

- забранено е използването на детска седалка без покривало
- препоръчително е капакът да се пере на ръка с вода с мек препарат (при температура до 30°C) • пластмасовите елементи могат да се почистват със сапунена вода (забранено е използването на агресивни почистващи препарати, напр.
- Коланите могат да се почистват с хладка вода и сапун
- пластмасовите части на седалката трябва да се почистват с влажна кърпа
- не използвайте силни препарати за почистване на пластмасовите елементи на седалката, тъй като това може да доведе до деградация и повреда на тези елементи
- След злополука, столчето за кола и предпазните колани на вашето дете трябва да бъдат сменени, въпреки че може да изглеждат неповредени, в случай на друга катастрофа столчето за кола и предпазните колани може да не предпазят детето ви така, както би трябвало.



3 ИНСТРУКЦИИ ЗА БЕЗОПАСНОСТ

ИНСТРУКЦИИТЕ ПО-ДОЛУ СА ВАЖНИ.

МОЛЯ, ПРОЧЕТЕТЕ ВНИМАТЕЛНО ТЕЗИ ИНСТРУКЦИИ И Я ЗАПАЗЕТЕ ЗА БЪДЕЩИ СПРАВКИ. БЕЗОПАСНОСТТА НА ВАШЕТО ДЕТЕ МОЖЕ ДА Е В ОПАСНОСТ, АКО ТЕЗИ ИНСТРУКЦИИ НЕ СЕ СПАЗВАТ.

Детско столче за кола - подходящо за деца с ръст от 40 до 150 см.

ВНИМАНИЕ!

1. Това е "универсално" ограничение за детски седалки в съответствие с Регламента на ЕСЕ (Европейската икономическа комисия на ООН) R129/03 относно общото използване на детски седалки в превозни средства.
Този тип седалки пасват на повечето столчета за кола.
2. Правилното монтиране на столчето в автомобил е възможно, ако производителят на автомобила декларира в инструкциите за експлоатация на автомобила, че автомобилът е подходящ за ограниченията за "Универсални" детски столчета от тази група.
3. Това ограничение действа като „Универсално“ при по-строги условия от тези, прилагани към предишни по-стари модели, които нямаше тази анотация.
4. Ако се сменявате, свържете се с производителя или търговеца. Този тип седалка е подходяща само за превозни средства, оборудвани с предпазни колани с 3-точково заключване и 3-точков прибиращ елемент, което е в съответствие с Правило № на UN/ЕСЕ. 16 или други еквивалентни стандарти.

ОПАСНОСТ! За безопасността на вашето

дете: • Моля, използвайте **столчето Caretero МОККИ** само за да осигурите детето

си в колата. • Столчето се монтира с лице напред с 3-точков колан за кола или с 3-точков колан за кола и ISOFIX само котви. • Не

поставяйте столчето за кола върху седалка с отворена въздушна

възглавница. • Преди всяко пътуване проверявайте дали столчето за кола е здраво

закрепено. • Най-безопасното място за монтиране на столче за кола

е на задната седалка. • Пазете седалката от пряка слънчева светлина, тъй като високите

температури могат да навредят на вашето дете. • Уверете се, че всички елементи са закрепени правилно и

седалката не е заключена в съгъваеми седалки или врати. • Не използвайте и не

транспортирайте столчето за кола, без да го закрепите към столчето. • Не използвайте опорни контактни точки, различни от тези, описани

в инструкциите и отбелязани върху детското столче за кола. •

Забранено е използването на седалката у дома като седалка или играчка. • При злополука, при която скоростта в момента на удара надвишава 10 км/

ч, може да възникне повреда на седалката, която не е задължително да е

видима. В този случай седалката трябва да се смени.

• Моля, не забравяйте да го изхвърлите правилно. • Винаги проверявайте детското си столче, ако е

повредено (напр. ако падне на земята). • Проверявайте редовно всички важни части на седалката за повреди. Уверете се, че всички механични части по-специално функционални.

• Забранено е смазването на каквито и да било части от седалката. • Никога не оставяйте дете в столче за кола без

надзор. • Уверете се, че детето ви влиза и излиза от превозното средство само от тротоара. •

Пазете детското столче от прекомерна слънчева светлина, когато не се използва.

• Детската седалка може да стане много гореща поради пряка слънчева светлина. Кожата на детето е много деликатна и лесно може да бъде повредена.

• Колкото по-плътно коланите прилепват към тялото на детето, толкова по-висока е степента на безопасност. Затова трябва да избягвате да носите дебели дрехи на вашето дете.

• Правете редовни почивки по време на по-дълги пътувания, за да дадете възможност на детето си да играе, след като бъде свалено от седалката. • Използване на задната

седалка: Преместете предната седалка достатъчно напред, така че краката на детето да не достигат облегалката на предната седалка (за избягване на риска от нараняване).

ВНИМАНИЕ! За безопасно закрепване на седалката: • При

отваряне или затваряне нищо не трябва да влиза между седалката и основата на седалката. Това може да доведе до прищипване на пръстите. • За да избегнете повреда, внимавайте

да не задръстите седалката между твърдите части на автомобила (врати, водачи на седалки и т.н.). • Съхранявайте детското столче на безопасно място,

когато не се използва. Избягвайте да поставяте тежки предмети върху него и не го съхранявайте близо до източници на топлина или на пряка слънчева светлина.

ВНИМАНИЕ! За защита на автомобила: • На някои

калфи за автомобилни седалки, изработени от деликатни материали (напр. кадифе, кожа и др.)

Възможно е да има признаци на износване в резултат на използването на столчето. За да осигурите адекватна защита на калфките за седалки, препоръчваме да използвате протектори за седалки от **офертата на Caretero Accessories**.

ОПАСНОСТ!

Ако седалката бъде модифицирана по някакъв начин, сертификатът ще бъде невалиден.

Само производителят има право да прави промени в предпазната седалка.

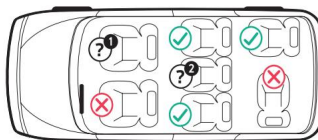
ОПАСНОСТ!

Моля, следвайте инструкциите за използване на системи за обезопасяване на деца в ръководството на собственика на вашия автомобил.



A Колан за рамо

B Надаблен колан



В седалки с:

ISOFIX закрепвания и точки за закрепване Top Tether и 3-точков колан (предпазен колан на автомобила).

Предупреждение: Подходящо само за седалки с 3-точков предпазен колан, колан за рамо (A) и лабораторен колан (B).

КАК СЕ ИНСТАЛИРА:

Облицовка ECRS	Гама размери	Метод на инсталиране	Категория
Обърнат назад	40-105см	ISOFIX + горна лента + система за колани	i-Size
С лице напред	76-105см	ISOFIX + горна лента + система за колани	i-Size
С лице напред 100-150см		Метод 1: ISOFIX+3-точков предпазен колан Метод 2: 3-точков предпазен колан	бустер седалка i-Size

4 ПОЧИСТВАНЕ И ПОДДРЪЖКА

Моля, не забравяйте да използвате само оригиналното покривало (тапицерия) Caretero MOKKI, тъй като то е неразделна част от седалката и играе важна роля за правилното й функциониране.

• забранено е използването на детска седалка без калъф

• препоръчително е ръчно пране на калъфа във вода с мек препарат (при температура до 30°C) • пластмасовите елементи могат да се почистват със сапунена вода (агресивно почистване агентите са забранени), почистващи препарати, напр. разтворители

• Коланите могат да се почистват с хладка вода и сапун

• пластмасовите части на седалката трябва да се почистват с влажна кърпа

• не използвайте силни препарати за почистване на пластмасовите елементи на седалката, тъй като това може да доведе до влошаване и повреда на тези елементи

• След инцидент столчето за кола и предпазните колани на вашето дете трябва да бъдат сменени.

Въпреки че може да изглеждат неповредени, в случай на друга катастрофа столчето за кола и предпазните колани може да не предпазят детето ви толкова добре, колкото би трябвало.



3 SICHERHEITSANWEISUNGEN

DIE UNTENSTEHENDEN ANWEISUNGEN SIND WICHTIG.

BITTE LESEN SIE DIESE ANLEITUNG SORGFÄLTIG DURCH UND BEWAHREN SIE SIE ZUM SPÄTEREN NACH-SCHLAGEN AUF. DIE SICHERHEIT IHRES KINDES KANN GEFAHREN SEIN, WENN DIESE ANWEISUNGEN NICHT BEACHTET WERDEN.

Kinderautositz – geeignet für Kinder mit einer Körpergröße von 40 bis 150 cm.

ВНИМАНИЕ!

1. Hierbei geht es um eine „allgemeine“ Beschränkung für Kindersitze gemäß der ECE-Verordnung (Европа) UN-Wirtschaftskommission) R129/03 über die allgemeine Verwendung von Kindersitzen in Fahrzeugen.

Diese Art von Sitzen passt auf die meisten Autositze.

2. Der ordnungsgemäße Einbau des Sitzes in ein Auto ist möglich, wenn der Autohersteller dies in der Anleitung angibt

Achten Sie beim Betrieb des Fahrzeugs darauf, dass das Fahrzeug für die Kindersitzbeschränkungen "Universal" dieser Gruppe geeignet ist.

3. Diese Einschränkung gilt als "Universal" unter strengeren Bedingungen als bei zuvor älteren Modellen, die diese Anmerkung nicht hatten.

4. Im Zweifelsfall wenden Sie sich an den Hersteller oder Händler. Dieser Sitztyp ist nur für Fahrzeuge geeignet, die mit Sicherheitsgurten mit 3-Punkt-Schloss und 3-Punkt-Aufrollelement ausgestattet sind, die der UN/ECE-Regelung Nr. 16 oder anderen gleichwertigen Normen entsprechen.

GEFAHR! Für die Sicherheit Ihres Kindes:

- Bitte verwenden Sie den Caretero MOKKI-Sitz ausschließlich zur Sicherung Ihres Kindes im Auto.
- Der Sitz darf nur vorwärtsgerichtet mit einem 3-Punkt-Sicherheitsgurt im Auto oder mit einem 3-Punkt-Sicherheitsgurt im Auto und ISOFIX-Verankerungen eingebaut werden.
- Stellen Sie den Autositz nicht auf einen Sitz, wenn der Airbag ausgelöst ist.
- Überprüfen Sie vor jeder Fahrt, ob der Autositz sicher befestigt ist.
- Der sicherste Ort zum Einbau eines Autositzes ist der Rücksitz.
- Schützen Sie den Sitz vor direkter Sonneneinstrahlung, da hohe Temperaturen Ihrem Kind schaden können.
- Stellen Sie sicher, dass alle Gegenstände richtig befestigt sind und der Sitz nicht in Klappsitzen oder Türen eingeklemmt ist.
- Benutzen oder transportieren Sie den Autositz nicht, ohne ihn am Autositz zu befestigen.
- Verwenden Sie keine anderen Stützkontaktpunkte als die in der Anleitung beschriebenen und auf dem Kinderautositzmarketen.
- Es ist verboten, den Sitz zu Hause als Sitzgelegenheit oder Spielzeug zu verwenden.
- Bei einem Unfall, bei dem die Geschwindigkeit im Moment des Aufpralls 10 km/h überschreitet, kann es zu Schäden am Sitz kommen, die nicht unbedingt sichtbar sind. In diesem Fall muss der Sitz ausgetauscht werden.
- Bitte denken Sie daran, es ordnungsgemäß zu entsorgen.
- Lassen Sie Ihren Kindersitz immer überprüfen, wenn er beschäftigt ist (z. B. wenn er zu Boden fällt).
- Überprüfen Sie regelmäßig alle wichtigen Teile des Sitzes auf Beschädigungen. Stellen Sie sicher, dass insbesondere alle mechanischen Teile voll funktionsfähig sind.
- Es ist verboten, Teile des Sitzes zu schmieren.
- Lassen Sie ein Kind niemals unbeaufsichtigt im Autositz.
- Stellen Sie sicher, dass Ihr Kind das Fahrzeug nur über den Bürgersteig betritt und verlässt.
- Schützen Sie den Kindersitz bei Nichtgebrauch vor übermäßiger Sonneneinstrahlung.
- Durch direkte Sonneneinstrahlung kann der Kindersitz sehr heiß werden. Die Haut eines Kindes ist sehr empfindlich und kann leicht geschädigt werden.
- Je enger die Gurte am Körper des Kindes anliegen, desto höher ist ihr Sicherheitsniveau. Daher sollten Sie es vermeiden, Ihrem Kind dicke Kleidung anzuziehen.

- Machen Sie bei längeren Fahrten regelmäßig Pausen, um Ihrem Kind nach dem Herausnehmen aus dem Sitz Gelegenheit zum Spielen zu geben.
- Verwendung auf dem

Rückfahrstuhl: Bewegen Sie den Vordersitz so weit nach vorne, dass die Füße des Kindes nicht die Vorder Sitzlehne erreichen (um Verletzungsgefahr zu vermeiden).

ВНИМАНИЕ! Zur sicheren Befestigung des Sitzes:

- Beim Öffnen oder Schließen darf sich nichts zwischen Sitzfläche und Sitzfläche befinden. Dies könnte zu eingeklemmten Fingern führen.
- Um Schäden zu vermeiden, achten Sie darauf, dass der Sitz nicht zwischen harten Teilen des Fahrzeugs (Türen, Sitzführungen usw.) liegt.
- Bewahren Sie den Kindersitz an einem sicheren Ort auf, wenn er nicht verwendet wird. Stellen Sie keine schweren Gegenstände darauf und lagern Sie es nicht in der Nähe von Wärmequellen oder in direktem Sonnenlicht.

ВНИМАНИЕ! Zum Fahrzeugschutz:

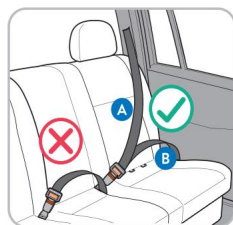
Auf einigen Autositzbezügen aus empfindlichen Materialien (z. B. Samt, Leder usw.) Durch die Nutzung des Sitzes kann es zu Gebrauchsspuren kommen. Um einen ausreichenden Schutz der Sitzbezüge zu gewährleisten, empfehlen wir die Verwendung von Autositzschonern aus dem Caretero-Zubehörangebot.

ГЕФАХР!

Wenn der Sitz in irgendeiner Weise verändert wird, erlischt die Zertifizierung. Nur der Hersteller hat das Recht, Änderungen am Sicherheitsstuhl vorzunehmen.

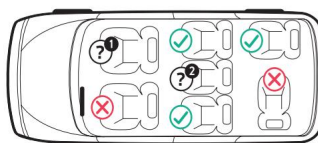
ГЕФАХР!

Bitte befolgen Sie die Anweisungen zur Verwendung von Kindersitzsystemen in der Bedienungsanleitung Ihres Fahrzeugs.



A Шултергурт

B Бекенгурт



Bei Sitzplätzen mit:

ISOFIX-Verankerungen und Top-Tether-Verankerungspunkte sowie 3-Point-Gurt (Autosicherheitsgurt).

Warnung:

Nur für Sitze mit 3-Punkt-Sicherheitsgurt, Schultergurt (A) und Laborgurt (B) geeignet.

WIE INSTALLIERT MAN:

Montagerichtung	Größe	Монтажен метод	Категория
Nach hinten gerichtet	40-105cm	ISOFIX+Top-Tether +Gurtsystem	i-Size
Nach vorne gerichtet	76-105cm	ISOFIX+Top-Tether +Gurtsystem	i-Size
Nach vorne gerichtet	100-150cm	Метод 1: ISOFIX+3-Пункт-Сicherheitsgurt Метод 2: 3 точки-Сicherheitsgurt	бустер седалка i-Size

4 REINIGUNG UND INSTANDHALTUNG

Bitte denken Sie daran, nur den originalen Caretero MOKKI-Bezug (Polsterung) zu verwenden, da dieser ein integraler Bestandteil des Sitzes ist und eine wichtige Rolle für dessen ordnungsgemäße Funktion spielt.

- Es ist verboten, einen Kindersitz ohne Bezug zu verwenden
- Es wird empfohlen, den Bezug von Hand in Wasser mit einem milden Reinigungsmittel (bei einer Temperatur von bis zu 30 °C) zu waschen.
- Kunststoffeilelemente können mit Seifenlauge gereinigt werden (scharfe Reinigungsmittel sind verboten). Reinigungsmittel, z. B. Lösungsmittel)
- Die Riemen können mit lauwarmem Wasser und Seife gereinigt werden
- Die Kunststoffteile des Sitzes sollten mit einem feuchten Tuch gereinigt werden
- Verwenden Sie zum Reinigen der Kunststoffteile des Sitzes keine scharfen Reinigungsmittel, da dies zu Schäden führen kann

Abbau und Beschädigung dieser Elemente

- Nach einem Unfall sollten der Autositz und die Sicherheitsgurte Ihres Kindes ausgetauscht werden. Auch wenn sie unbeschädigt erscheinen, können der Autositz und die Sicherheitsgurte Ihr Kind bei einem weiteren Unfall nicht so gut schützen, wie sie sollten.



ГАРАНЦИОННА КАРТА

Име: _____

Фамилия: _____

Пощенски код: _____

Град: _____

Телефон (включително телефонен код): _____

Имейл адрес: _____

Продукт: _____

Модел: _____

Цвят/десен: _____

Акcesoари: _____

Дата на закупуване: _____

Купувач (подпис): _____

Продавач: _____

Научете повече за този продукт и марката Caretero.

ДИСТРИБУТОР НА МАРКАТА E: IKS 2

Mucha Sp. Ж. ул.

Rybnicka 9, 43-190 Mikoł ó w, Полша +48 32

226 06 06 e-mail:

caretero@caretero.pl, www.caretero.pl

CARETERO



www.caretero.pl

ГАРАНЦИОННИ УСЛОВИЯ

1. IKS 2 Mucha Sp. J. предоставя гаранция за закупената стока 24 месеца от датата на закупуване.
2. Гарантът гарантира на купувача, че продуктът ще функционира правилно, когато се използва в съответствие с предназначението и инструкциите за употреба.
3. Дефектите на продукта, открити по време на гаранционния период, ще бъдат отстранени безплатно в рамките на 21 дни от датата на доставка до Сервизния център чрез Продавача. Гаранционният срок ще бъде удължен с времето за ремонт.
4. Ако откриете дефект или имате проблеми с употребата, моля, свържете се с точката на продажба магазин за продажба на дребно с продукта, за който се рекламира, попълнена гаранционна карта и приложена касова бележка или друго доказателство за покупка.
5. Продуктът с оплакване трябва да бъде върнат за ремонт в чисто състояние.
6. Основният начин за разрешаване на рекламация е ремонт на продукта, възстановяване на неговата полезна стойност.
7. Фактът и датата на гаранционния ремонт се потвърждават от Сервиза на универсалната гаранционна карта.
8. Гаранцията е валидна на територията на Република Полша.
9. Гаранцията важи само за първоначалния купувач и не може да се прехвърля на друго физическо или юридическо лице.
10. Гаранцията за продадения продукт не изключва, ограничава или спира правата на купувача от несъответствие на стоката с договора.
11. Всички други въпроси и спорове ще бъдат разрешавани от съответния съд.
12. Препоръчваме да запазите оригиналната опаковка, за да предпазите продукта от повреда, която може да възникне по време на транспортиране до сервизния център.
13. Гаранцията не покрива:
 - повреди в резултат на неправилно съхранение
 - механични и термични повреди в резултат на неправилна употреба или използване в противоречие с инструкциите за употреба
 - промени в цвета (обезцветяване) на тъканта поради силна слънчева светлина или използване на неподходящи химикали
 - разкъсване на плата по вина на купувача
 - естествено износване на елементите в резултат на употреба
 - ситуация, при която продуктът не е доставен до Услугата заедно с оригиналното доказателство за покупка
 - щети, причинени от падане
 - опити за ремонт на продукта или извършване на промени в дизайна от трети страни

дата на подаване	дата на ремонт	описание на щетите	печат на уебсайта



Научете повече за този продукт и марката Caretero.

ДИСТРИБУТОР НА МАРКАТА Е: ИКС 2 -

Дистрибуторски център за детски стоки ул. Rybnicka 9, 43-190

Mikoł ó w, Полша +48 32 226 06 06 e-mail:

caretero@caretero.pl,

www.caretero.pl

Научете повече за марката Caretero.

Сканирайте QR кода.

ДИСТРИБУТОР: ИКС

2 - Център за разпространение на детски стоки 9

Rybnicka Street, 43-190 Mikolow, Полша +48 32 226 06

06 e-mail:

caretero@caretero.pl, www.caretero.pl

Erfahren Sie mehr ü ber das Produkt und die Marke!

Сканирайте QR кода

VERTREIBER: ИКС 2

- Център за разпространение на детски стоки 9

Rybnicka Str., 43-190 Mikolow, Полша +48 32 226

06 06 e-mail:

caretero@caretero.pl, www.caretero.pl